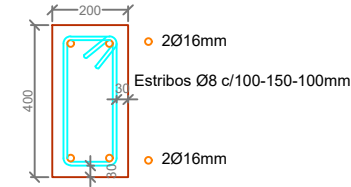
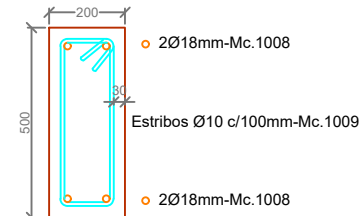


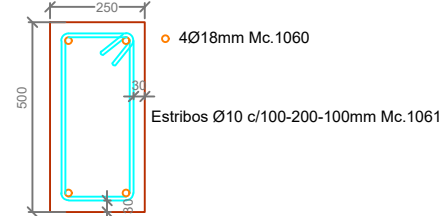
DETALLE DE ARMADURA PARA VIGA DE BORDE(200X400)mm  
Esc. 1-10



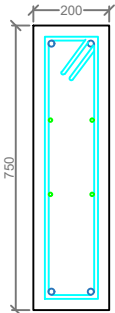
DETALLE DE ARMADURA PARA VIGA (200X500)mm  
Esc. 1-10



DETALLE DE ARMADURA PARA VIGA BORDE (250X500)mm  
Esc. 1-10



DETALLE DE ARMADURA VIGA (200X750)mm  
Esc. 1-10



- 4Ø16mm-Mc1020
  - 4Ø12mm-Mc1021
- Estribos Ø10mm  
Ø/100-200-100-Mc1022

TIPOS DE DOBLADOS

NOTA : La planilla de hierro fue elaborada por el diseñador para determinar cantidades de hierro a nivel de presupuesto. El contratista deberá efectuar su planilla de corte de hierro para armado de los elementos en obra, previa aprobación de la Fiscalización.

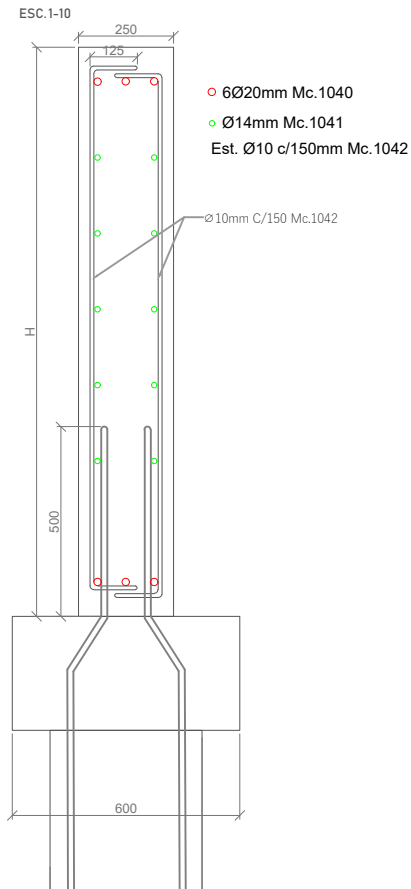
MATERIALES

- Hormigón estructural para losa: f'c = 350 Kg/cm²
- Hormigón estructural para vigas prefabricadas: f'c = 400 Kg/cm²
- Acero de Refuerzo : fy = 4200 Kg/cm²
- Acero de Refuerzo en Mallas electrosoldadas: fy = 5000 Kg/cm²

NOTAS GENERALES

- Todas las medidas están en milímetros (mm).
- Las cotas en metros (m).
- Las medidas prevalecen sobre la escala del dibujo
- Las longitudes, medidas y cotas deberán ser verificadas por el constructor

ARMADURA MURO e=250mm



FASE 1					
MODULO 10					
PLANILLA DE HORMIGON DE VIGA BORDE 200x400 mm (f'c= 350 kg/cm <sup>2</sup> )					
altura (mm)	ancho (mm)	Codigo	Longitud (mm)	Cantidad	Volumen (m <sup>3</sup> )
200	400	VIGA 200X400-M10-01	2900	1.000	0.232
200	400	VIGA 200X400-M10-02	6100	2.000	0.976
200	400	VIGA 200X400-M10-03	5000	2.000	0.800
200	400	VIGA 200X400-M10-04	6340	2.000	1.014
200	400	VIGA 200X400-M10-05	5920	1.000	0.474
TOTAL=				3.496	

FASE 1												
MODULO 10												
VIGA 200X400 mm					Codigo: VIGA 200X400-M10-01		Longitud prom= 2900 mm		Cant viga= 1 U			
PLANILLA DE HIERRO DE VIGAS (fy=4200 kg/cm <sup>2</sup> )												
					Dimensiones (m)		Longitud (m)		Peso (kg)			
Mc	Tipo	Ø mm	Espac. (mm)	Cant.	a	b	c	d	e	Unidad	Total	
										Unitario	Total	
1010	C	16		4	0.20	2.90	0.20		3.30	13.20	5.21	20.89
1002	O	8	100-200-100	20	0.28	0.88	0.17		1.32	26.67	0.53	13.83
Total de VIGA 200X400 mm										32.46		
VIGA 200X400 mm					Codigo: VIGA 200X400-M10-02		Longitud prom= 6100 mm		Cant viga= 1 U			
PLANILLA DE HIERRO DE VIGAS (fy=4200 kg/cm <sup>2</sup> )												
					Dimensiones (m)		Longitud (m)		Peso (kg)			
Mc	Tipo	Ø mm	Espac. (mm)	Cant.	a	b	c	d	e	Unidad	Total	
										Unitario	Total	
1010	C	16		4	0.20	6.10	0.20		6.50	26.00	10.26	43.04
1002	O	8	100-200-100	39	0.28	0.88	0.17		1.32	51.38	1.02	39.52
Total de VIGA 200X400 mm										72.65		
VIGA 200X400 mm					Codigo: VIGA 200X400-M10-03		Longitud prom= 5000 mm		Cant viga= 1 U			
PLANILLA DE HIERRO DE VIGAS (fy=4200 kg/cm <sup>2</sup> )												
					Dimensiones (m)		Longitud (m)		Peso (kg)			
Mc	Tipo	Ø mm	Espac. (mm)	Cant.	a	b	c	d	e	Unidad	Total	
										Unitario	Total	
1010	C	16		4	0.20	5.00	0.20		5.40	21.60	8.82	34.89
1002	O	8	100-200-100	39	0.28	0.88	0.17		1.32	43.96	0.82	27.39
Total de VIGA 200X400 mm										63.19		
VIGA 200X400 mm					Codigo: VIGA 200X400-M10-04		Longitud prom= 6340 mm		Cant viga= 2 U			
PLANILLA DE HIERRO DE VIGAS (fy=4200 kg/cm <sup>2</sup> )												
					Dimensiones (m)		Longitud (m)		Peso (kg)			
Mc	Tipo	Ø mm	Espac. (mm)	Cant.	a	b	c	d	e	Unidad	Total	
										Unitario	Total	
1010	C	16		4	0.20	6.34	0.20		6.74	26.96	10.64	42.55
1002	O	8	100-200-100	40	0.28	0.88	0.17		1.32	52.80	1.02	39.60
Total de VIGA 200X400 mm										73.15		
VIGA 200X400 mm					Codigo: VIGA 200X400-M10-05		Longitud prom= 5920 mm		Cant viga= 1 U			
PLANILLA DE HIERRO DE VIGAS (fy=4200 kg/cm <sup>2</sup> )												
					Dimensiones (m)		Longitud (m)		Peso (kg)			
Mc	Tipo	Ø mm	Espac. (mm)	Cant.	a	b	c	d	e	Unidad	Total	
										Unitario	Total	
1010	C	16		4	0.20	5.92	0.20		6.32	25.28	9.99	39.39
1002	O	8	100-150-100	38	0.28	0.88	0.17		1.32	50.66	0.82	39.88
Total de VIGA 200X400 mm										70.78		
Total de vigas codigo VIGA 200X400-M10-05										70.78		

FASE 1														
MODULO 10														
VIGA AMARRE 200X750 mm				Codigo:	Viga AMARRE 200x750-M10-01				Longitud prom=	3600 mm	Cant vigas=	1 U		
PLANILLA DE HIERRO DE VIGAS (fy=4200 Kg/cm²)														
Mc	Tipo	Ø mm	Espac. (mm)	Cant.	Dimensiones (m)					Longitud (m)		Peso (kg)		Obs
					a	b	c	d	e	Unidad	Total	Unitario	Total	
1020	C	16		4	0.20	3.60	0.20			4.00	16.00	6.31	25.25	
1021	C	12		4	0.15	3.60	0.15			3.90	15.60	3.46	13.85	
1022	O	10	100-200-100	24	0.14	0.69	0.14	0.69	0.15	1.81	43.44	1.12	26.78	
Total de VIGA AMARRE 200X750 mm													65.89	
Total de vigas codigo Viga AMARRE 200x750-M10-01													65.89	

FASE 1					
MODULO 10					
PLANILLA DE HORMIGON DE VIGA DE AMARRE 200x750 mm (f'c= 350 kg/cm <sup>2</sup> )					
altura (mm)	ancho (mm)	Codigo	Longitud (mm)	Cantidad	Volumen (m <sup>3</sup> )
200	750	Viga AMARRE 200x750-M10-01	3600	1.00	0.540
TOTAL=				0.540	

FASE 1					
MODULO 10					
PLANILLA DE HORMIGON DE VIGA 200x500 mm (f'c= 350 kg/cm <sup>2</sup> )					
altura (mm)	ancho (mm)	Codigo	Longitud (mm)	Cantidad	Volumen (m <sup>3</sup> )
500	200	VIGA 200X500 -M10-01	1650	10.000	1.650
TOTAL=				1.650	

FASE 1															
MODULO 10															
VIGA 200X500 mm					Codigo: VIGA 200X500 -M10-01			Longitud prom= 1650 mm		Cant vigas= 10 U					
PLANILLA DE HIERRO DE VIGAS (fy=4200 Kg/cm²)															
Mc	Tipo	Φ mm	Espac. (mm)	Cant.	Dimensiones (m)					e	Longitud (m)		Peso (kg)		Obs
					a	b	c	d	Unidad		Total	Unitario	Total		
1008	C	18		4	0.20	1.65	0.20			2.05	8.20	4.10	16.38	Gancho	
1009	O	10	100-150-100	17	0.28	0.88	0.17			1.33	21.98	0.82	13.55		
Total de VIGA 200X500 mm													29.93		